



LA LETTRE

JANVIER 2013



L'INFO

PRODUITS C2R

NOUVEAUTÉ C2R ! PRÉCADRE ALUMINIUM

Pour tous types de volets battants !

- > Bois, PVC, Aluminium
- > De 24 à 36 mm
- > A lames verticales et à cadre !

Lancement
Janvier 2013

**GAIN DE TEMPS
A LA POSE !!**

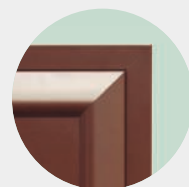
Les atouts du nouveau précadre aluminium C2R :

EXCLUSIVITÉ C2R !

- **Fixations invisibles** à l'intérieur du tableau (cachées par un closoir clipable après vissage) pour une finition et une esthétique produit parfaites ! (Précadre avec pré-perçage de Ø 6 mm)

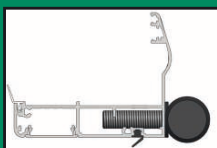


2 équerres plates + 1 équerre à pion pour un alignement parfait de la coupe d'onglet et pour plus de rigidité ! (Permet de livrer le précadre démonté pour les grandes dimensions)



EXCLUSIVITÉ C2R !

- **Gonds composite**, avec tige inox, **vissés en façade** à l'intérieur du précadre :



aucune vis apparente et meilleur clair de jour !

2 RECOUVEREMENTS POUR S'ADAPTER À TOUTES LES CONFIGURATIONS !

- **Ailette de 50mm** (base tarif)
Pour recouvrir les anciens gonds et masquer les défauts du tableau !

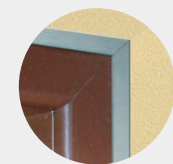


- **Ailette supplémentaire de 20mm** (option)
(Afin d'obtenir un recouvrement plus important) Peut être clipsée sur chantier !

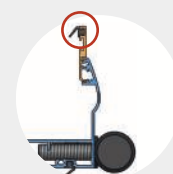


Volets battants
(Bois/PVC/Aluminium)
+
Précadre Aluminium
=
Eligibilité
CRÉDIT D'IMPÔT !! *

*Volet battant Alu
VOLGA avec barres/
écharpe, précadre
aluminium RAL marron
8014 avec ailette
supplémentaire.*



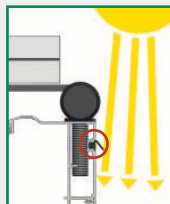
Joint de finition gris à l'intérieur du tableau : le + esthétique !



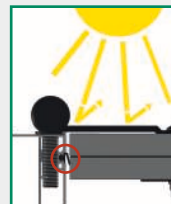
Joint de finition façade : rattrape les irrégularités du revêtement de la façade et empêche la stagnation de l'eau !

Le + précadre C2R !

Joint à frappe périphérique entre précadre et volet :



Clair de jour optimal et esthétique + fine lorsque vos volets sont ouverts !



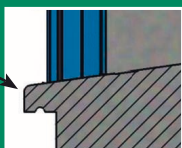
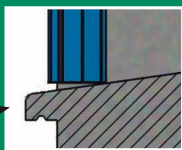
Etanchéité à l'air et obturation totale de la lumière lorsque vos volets sont fermés !

*Selon la législation en vigueur, demandez conseil.

DÉCLINAISONS

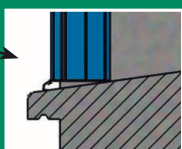
3 côtés (base tarif) avec au choix en partie basse :

- Coupe droite
- Coupe ajustée
- Sur longueur



3 côtés avec seuil alu

(partie basse en coupe droite) pour une meilleure étanchéité et + d'esthétisme ! (option)



4 côtés

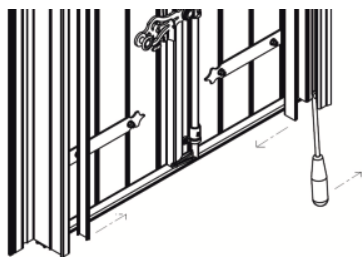
(pour appui non débordant) (option)



LA POSE GAIN DE TEMPS & SIMPLICITÉ !

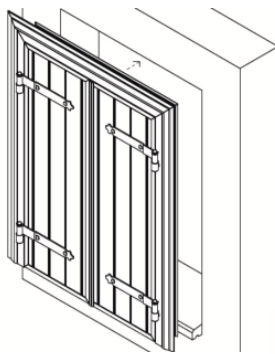
Étape 1 :

Déclipser les closoirs à l'aide d'un tournevis.



Étape 2 :

Présenter le précadre dans le tableau, avec les volets battants ! (Permet de conserver l'équerrage et les réglages)



Étape 3 :

Cadrer le précadre (niveaux, jeux, diagonales). Tracer ou percer, caler le précadre puis fixer. (Pré-perçage Ø 6mm)



LES PLUS

- Evite d'ôter les volets battants pour la pose
- Supprime les réglages des gonds sur chantier
- Fixations précadre et gonds invisibles !

ESTHÉTISME

Donnez enfin vie à votre façade grâce à de nombreux coloris* au choix pour votre précadre !

De base :

Blanc 9010

En option :

Vert pâle 6021

Vert mousse 6005

Rouge Pourpre 3004

Bleu pigeon 5014

Gris Antracite 7016

Brun Sépia 8014

Chêne Doré

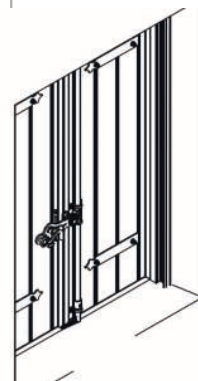


Tous autres RAL possibles !
(En option avec délai supplémentaire)

Pensez aussi au laquage des ferrages !
(En option avec délai supplémentaire)

Étape 4 :

Re-cliper les closoirs afin de masquer les fixations. La pose est désormais terminée !



*Attention, l'impression ne permet pas de restituer avec exactitude les coloris proposés.

